

GF-8

CNC MULTI-AXIS SPRING FORMER

フォーミングマシン

コストパフォーマンスに優れたフォーミングマシン誕生
加工スライドをカム軸ではなく、1モータツインスライド制御採用により
8本の加工スライドを独立して制御できるのでカム軸機に比べ
大幅に段取り時間を削減することができます

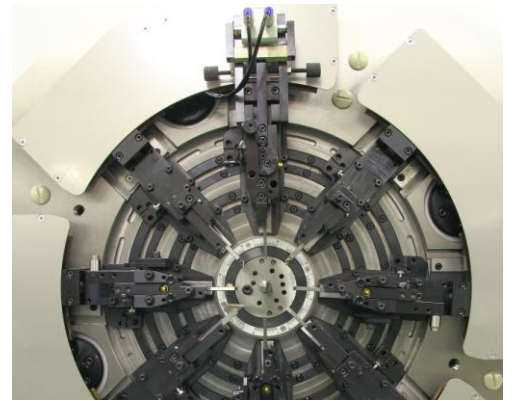


 オリイメック株式会社

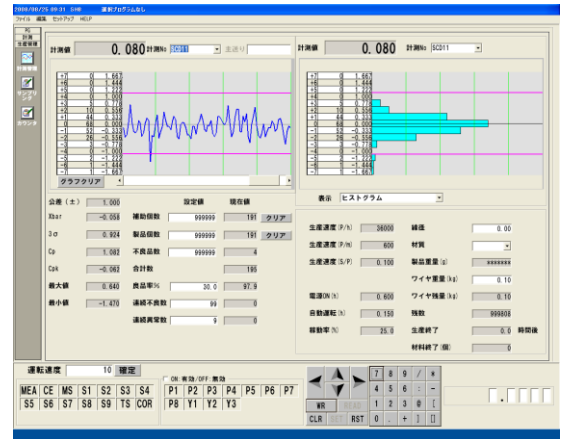
〒333-0845 埼玉県川口市上青木西1-17-24 TEL: 048(256)3511 FAX: 048-256-3595
<http://www.oriimec.co.jp/> e-mail: info-spring@oriimec.co.jp

■ 特長

- 1 モータツインスライド制御により、8本の加工スライドは2本を1軸のサーボモータによって動作するのでカムのタイミング合わせやストローク調整作業は不要です。
- スライドベース上の各ツールホルダユニットを交換するだけで簡単にスライドレイアウトを変更することが可能です。
- 各スライドの取付角度は、円周上を最大 28° 調整することが可能です。
- 各スライドの表示単位は mm で等速に動作します。
- 角型クイルに変更することで、振り回しの長い製品の加工も可能となりました。
- 回転加工用のRサーボスライドは、4台まで取り付けることができます。
- ツインスライド軸の隣り合うスライドを、同時に駆動させるサーボスライドを取り付けることができます。
- プログラムは、全軸固定表示の横スクロール画面によりプログラムの流れ、各軸の動作状況が一目で把握できます。
- 長いプログラムでも、指定ステップへのジャンプ機能・1回転/一時停止、運転モードの途中切り替え・自動カット等の多彩な機能によりセット時間の短縮とプログラムの作成、編集等が容易に行えます。
- 検長・巻角度制御・入出力等のプログラムは、メインプログラムとは別の専用画面の項目欄に設定する分かりやすい方式としました。
- 各スライドが検長機能（モータセンサシステム）を搭載しています。タッチセンサを指定したドライブモータの位置決め機能に取り込み、接触式検長器或いは静電容量と同様に自由長・外径・足の角度等を1/1000mm単位で測定し、グラフ表示・修正制御等が行えます。



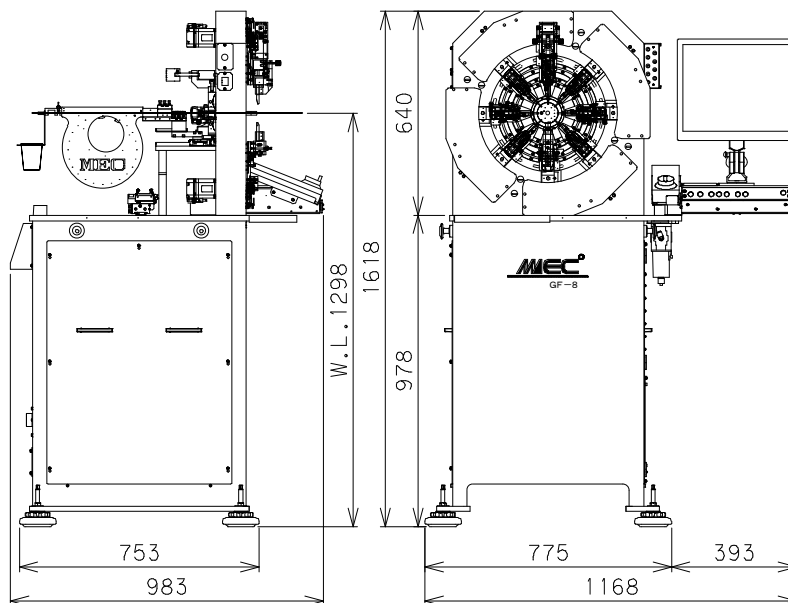
シンプルな機械前面



ばね生産中のグラフ、生産管理項目をリアルタイムに表示します

■ 機械仕様

線径	φ0.2~0.8mm	制御装置	パソコンによる制御 最大16軸	
ばね指数	D/d 4以上	OS	Windows XP	
最大振り回し	半径 36mm (角型クイル使用時)	ディスプレイ	17インチTFTカラー液晶	
スライド	スライドベース	8個	外部記憶装置	USBメモリ
	ボディスライド	1個	環境温度	0~40° C
	バンディングスライド	3個	電源	AC 三相 200V 20A
	カッツスライド	4個	使用空気圧	Max 0.5 MPa
	Rサーボスライド	2個 OP	本体重量	450 kg
	サーボスライド	4個 OP		



別に標準付属品明細表がございます。製品改良のため仕様、寸法、デザイン、等を予告なしに変更することがあります。