

さまざまな環境から機械を守る
固定/移動式防振台 RoHs対応品

ORIIMEC

レベルパッド・レベルセット・キャリセット 総合カタログ

Leveling casters & pads



プレス簡易選定表

●レベルパッド LPシリーズ


| プレス能力 | 商品コード |
|-------|-------|
| ~12トン | LP-03 |
| ~30トン | LP-06 |
| ~50トン | LP-12 |
| ~80トン | LP-18 |

●レベルパッド LPDシリーズ

| プレス能力 | 商品コード |
|-----------------|-------|
| ~110トン | LPD30 |
| ~150トン (~110トン) | LPD40 |
| ~200トン (~150トン) | LPD60 |
| (~200トン) | LPD70 |
| (~250トン) | LPD80 |

※()内はWクランクプレスの場合です。
※上記表はあくまで目安であり、機種によっては1ランクアップとなることがあります。

仕様・外観は改良のため予告なく変更することがあります。

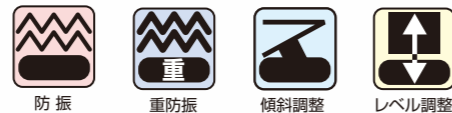
 本装置をご使用になる前に、取扱説明書を良く読んでお使いください。

設備機器の足許をサポートする 多彩でスマートな機能、確かな信頼性。

LEVEL PAD レベルパッド

産業機械の固定・防振・レベリング・傾斜調整に

- 重量物の固定・レベリング
- 振動をシャットアウト
- 傾斜調整機能



オリメックのレベルパッド、キャリセットは、設備機器の静と動を思いのままにコントロールするフィッティング・ギア。オフィスや工場、病院などで使用するマシン・機器の足として、移動・設置・アジャスティングはもとより、振動や騒音の防止などさまざまな周辺環境向上に貢献する「科学の足」です。

レベルセット LEVEL SET

高い剛性・長寿命・微量調整も容易



- 専用工具不要で簡単調整
- 球面座金採用による確実な固定

CARRY SET キャリセット

OA機器、精密機械などの移動・固定・防振・レベル出しに



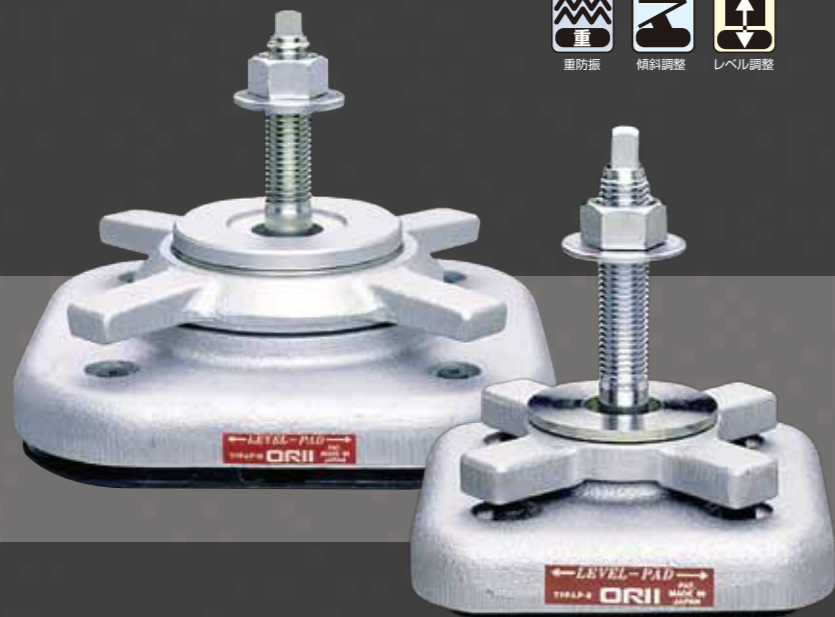
- 重量物でもラクラク移動
- 振動をシャットアウト
- ワンタッチで固定
- 微妙なレベル調整も簡単



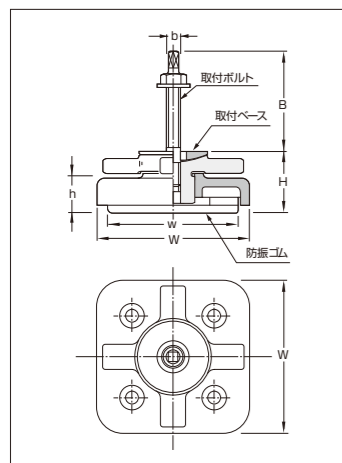
LEVEL PAD

レベルパッド

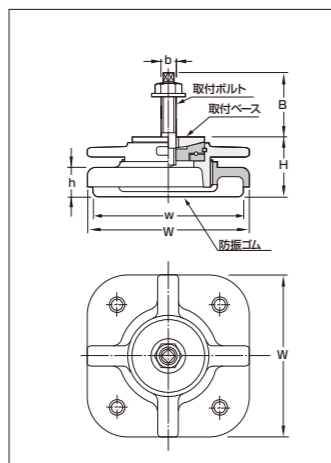
「レベルパッド」は、広範囲のレベル調整機能を持つ高信頼設計の防振台です。機器の安定した据付けと同時に優れた防振・防音効果を発揮。床面に伝わる振動や騒音を抑え、機器の精度アップ、長寿命化に大きく貢献します。



- 防振ゴムが4分割されているので効果的な防振ができます。
- 防振ゴムは交換可能です。またゴムを二重にして防振効果を上げることもできます。
- 取付ベースにユニバーサルワッシャ(球面座金)を使用。傾斜した床面でも機械を水平に支持します(傾斜許容角度3度)。
- レベル調整は十字状のハンドルにより簡単に行えます。



LP-03
LP-06



LP-12
LP-18

SPECIFICATIONS

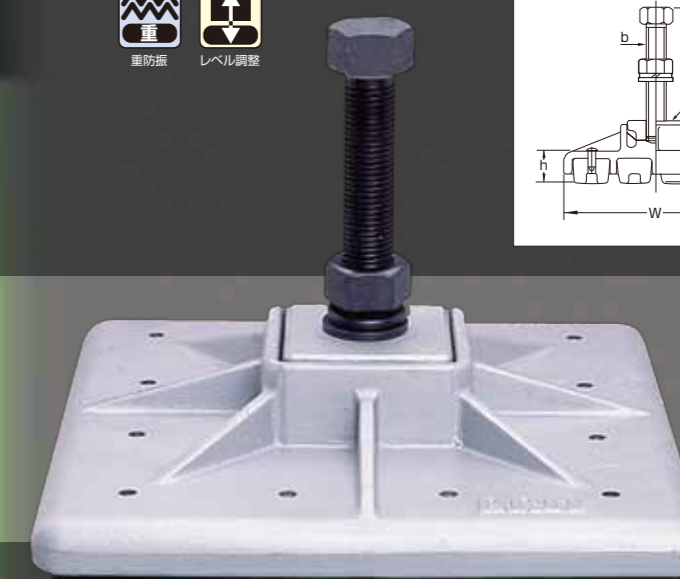
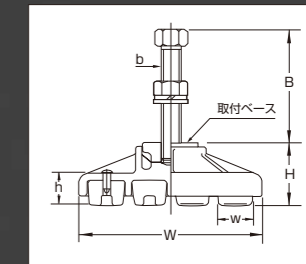
| 商品コード | 1ヶ当り最大荷重 | W | H | w | h | 取付ベースφ | B | b | 防振ゴム厚 | 取付可能な機械の厚さ | レベル調整量 |
|-------|----------|-----|----|-----|----|--------|-------------|--------------|-------|--------------|--------|
| LP-03 | 300kg | 110 | 48 | 95 | 28 | 42 | 82 (172) | M12 P1.75 | 21 | ~53 (145) | 15 |
| LP-06 | 600kg | 130 | 54 | 115 | 31 | 60 | 84 (172) | M16 P2.0 | 24 | ~55 (142) | 20 |
| LP-12 | 1,200kg | 180 | 70 | 166 | 35 | 80 | 90 (170) | M18 P2.5 | 26 | ~51 (138) | 24 |
| LP-18 | 1,800kg | 220 | 80 | 206 | 39 | 95 | 90 (155) | M20 P2.5 | 28 | ~54 (129) | 27 |

●()内の数値はロングボルト仕様です。

| 材 質 | | | | 取付方法 |
|------|------|------|-------|--------------------|
| フレーム | ジャッキ | 防振ゴム | 取付ボルト | |
| FC25 | FC25 | NBR | SS41 | 取付ボルトを機械のアンカーボルト穴へ |

重量級対応LPDシリーズ。

■3,000kg~8,000kg(1個当り)の耐荷重性能。
FCD製フレームを採用した信頼のヘビーデューティー仕様。



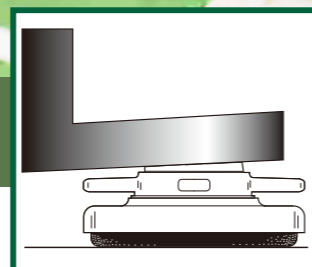
LPD30~80

SPECIFICATIONS

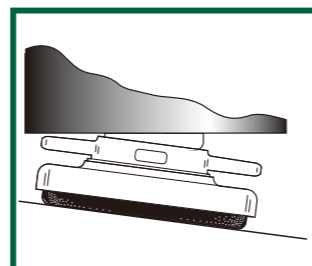
| 商品コード | 1ヶ当り最大荷重 | W | H | w □×個数 | h | 取付ベース □ | B | b | 防振ゴム厚 | 取付可能な機械の厚さ* | レベル調整量 |
|-------|----------|-----|-----|-----------|----|------------|-----|-------------|-------|-------------|--------|
| LPD30 | 3,000kg | 238 | 72 | 46.5×16 | 42 | 82 | 145 | M24 P3.0 | 29 | ~69 | ~24 |
| LPD40 | 4,000kg | 326 | 90 | 66.5×16 | 44 | 90 | 155 | M30 P3.5 | 32 | ~54 | ~40 |
| LPD60 | 6,000kg | 435 | 104 | 90×12 | 45 | 115 | 190 | M36 P4.0 | 32 | ~68 | ~50 |
| LPD70 | 7,000kg | 435 | 104 | 90×14 | 45 | 115 | 190 | M36 P4.0 | 32 | ~68 | ~50 |
| LPD80 | 8,000kg | 435 | 104 | 90×16 | 45 | 115 | 190 | M36 P4.0 | 32 | ~68 | ~50 |

●単位(mm)

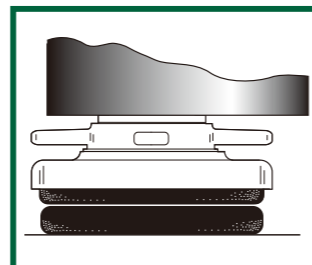
| 材 質 | | | 取付方法 |
|-------|------|-------|--------------------|
| フレーム | 防振ゴム | 取付ボルト | 取付ボルトを機械のアンカーボルト穴へ |
| FCD50 | NBR | S45C | |



取付部が水平でなくても



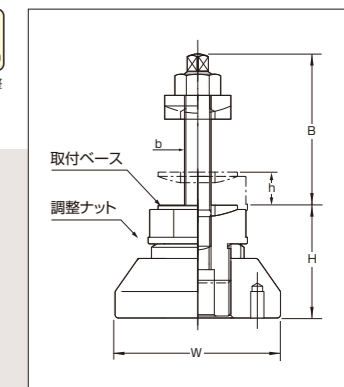
傾斜した接地面にも



強い振動にもゴムの追加で対応

レベルセット LEVEL SET 簡易式レベルセット LS-30

- 専用工具なしで調整が可能。微量調整も容易です。
- シンプル構造で剛性が高く、長寿命。
- 球面座金の採用で装置をしっかりと固定します。



SPECIFICATIONS

| 商品コード | 1ヶ当り最大荷重 | W | H | h | B | b | レベル調整量(h) |
|-------|----------|-----|----|----|-----|-----|-----------|
| LS-30 | 3,000kg | 125 | 85 | 25 | 114 | M20 | 25 |

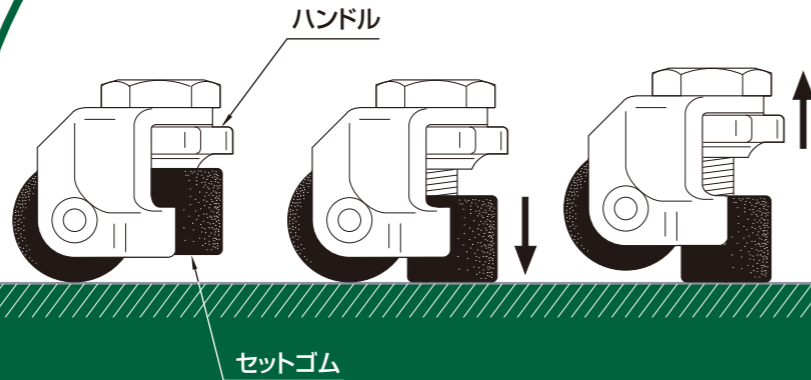
●単位(mm)

コロが運搬方向に動くキャスター構造。移動機能に重点をおいた防振台です。
容易なレベル調整で機器の安定した据え付けができます。



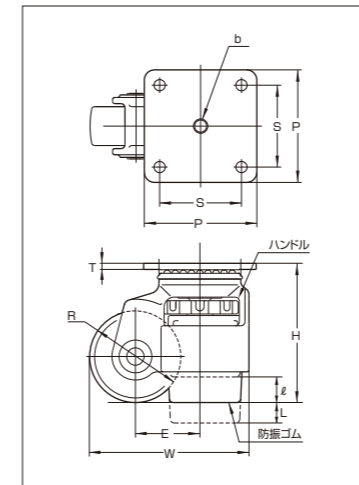
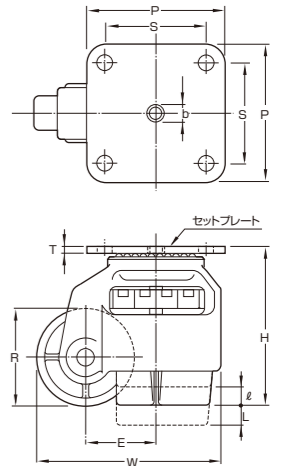
キャスタータイプ。ラクラク移動の防振台 CSCシリーズ。

●移動時はセットゴムを一杯に上げた状態で使用します。
またセット時にはハンドルを回すことによりセットゴム
が上下しますので、容易にレベル調整ができます。



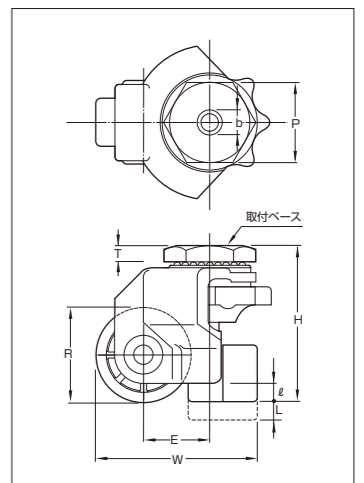
- 移動の多い機器、レベル調整の必要な機器に。
- 振動を発する機器、外部からの振動を避けたい機器に。

CSC 01



CSC 03-G CSC 03-T

CSC 0M



SPECIFICATIONS

| 商品コード | 1ヶ当り 最大荷重 | W | H | R | E | P | T | S | b | L | ℓ |
|----------------------|--------------|-----|-----|----|----|-----|---|------------|--------------|----|----|
| CSC 0M | 60kg | 85 | 80 | 50 | 35 | 41 | 9 | — | M10 P1.5 | 12 | 10 |
| CSC 01 | 100kg | 137 | 120 | 75 | 53 | 100 | 6 | 72 孔φ11 | M12 P1.75 | 17 | 16 |
| CSC 03-G CSC 03-T | 300kg | 156 | 130 | 90 | 63 | 110 | 6 | 80 孔φ11 | M14 P2.0 | 20 | 25 |

| 商品コード | 材 質 | | | | 取 付 方 法 |
|----------|-------|------|--------|--------|---|
| | フレーム | 防振ゴム | コロ | ハンドル | |
| CSC 0M | FC25 | NBR | ナイロン 6 | ナイロン 6 | 取付ベース中央部のネジ穴 |
| CSC 01 | FC25 | NBR | ナイロン 6 | ナイロン 6 | セットプレート四隅のボルト穴 または セットプレート中央部のネジ穴 |
| CSC 03-G | FCD55 | NBR | NBR | ナイロン 6 | |
| CSC 03-T | FCD55 | NBR | FC25 | ナイロン 6 | |

●単位(mm)

使いやすさもスタイリングもアップした 防振台CSSシリーズ。



デザインと使いやすさに一層の洗練を加え、各種精密機器、測定機器、検査機等に向けて開発されたキャスター付きの防振台です。

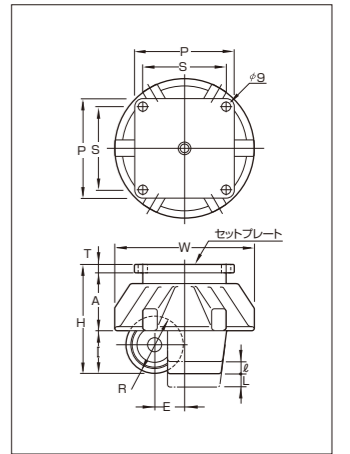
- ラクラク移動、コロが自在に動くキャスター構造。
- レベル調整できるので機器の安定した据付が可能です。
- 大径の樹脂ハンドルにより移動・据付・レベル調整が簡単に行えます。

SPECIFICATIONS

●単位(mm)

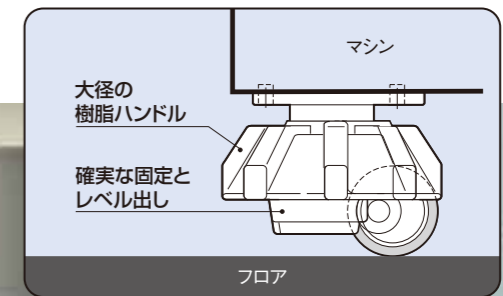
| 商品コード | 1ヶ当り 最大荷重 | W | H | R | E | P | S | T | A | I | L | ℓ |
|--------|--------------|-----|-----|----|----|-----|-----------|-----|------|----|----|----|
| CSS 0M | 60kg | 115 | 86 | 50 | 25 | 85 | 68 孔φ9 | 4.5 | 45.5 | 36 | 12 | 12 |
| CSS 01 | 100kg | 140 | 116 | 70 | 36 | 110 | 90 孔φ9 | 6 | 46 | 64 | 17 | 15 |

| 材 質 | | | | 取 付 方 法 |
|------|------|-------|-------|----------------|
| フレーム | 防振ゴム | コロ | ハンドル | |
| SPC | NBR | ナイロン6 | ナイロン6 | セットプレート四隅のボルト穴 |



CSS 0M

CSS 01

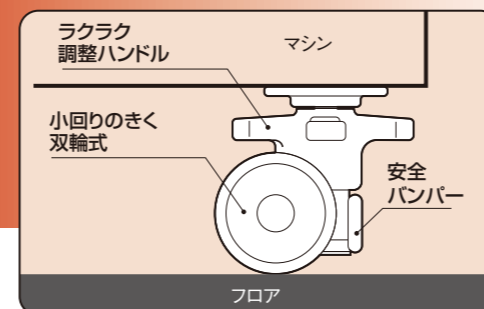


軽快な移動、確実なレベル出し。 レベルキャスターCSWシリーズ。

OA機器に
最適。

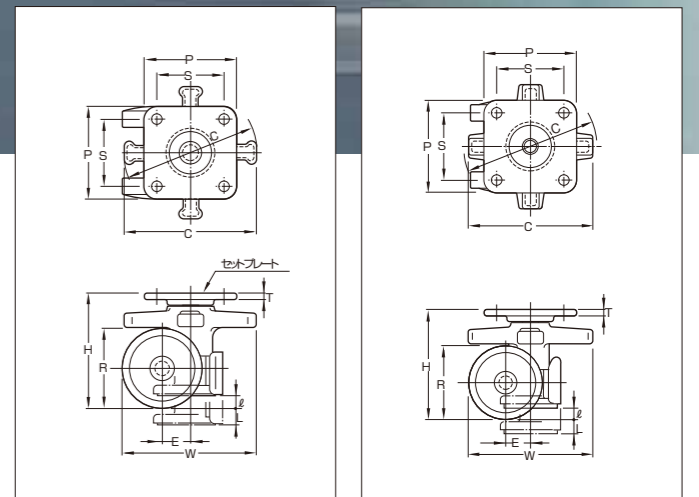
次世代のOA・事務機器の足をリードするレベル調整機能付き双輪キャスターです。

- 小回りの利く双輪キャスター。軽く押すだけで任意の方向に追従します。
- レベル調整はセットプレート下の4アームハンドルを回すだけ。ガタつきのない確実な固定ができます。
- 主な材質はアルミダイキャストとナイロン6樹脂で小型・軽量。また、ナイロン6樹脂は絶縁性に優れ、導電などのトラブルがありません。



CSW 0G
CSW 0M

CSW 01



SPECIFICATIONS

●単位(mm)

| 商品コード | 1ヶ当り 最大荷重 | W | H | R | E | C | P | T | S | L | ℓ |
|--------|--------------|-----|-----|----|------|-----|-----|-----|-------------|----|----|
| CSW 0G | 30kg | 75 | 70 | 45 | 17.5 | 70 | 45 | 2.3 | 32 孔φ6.6 | 10 | 7 |
| CSW 0M | 60kg | 102 | 85 | 60 | 22 | 100 | 70 | 3.2 | 50 孔φ7 | 12 | 10 |
| CSW 01 | 100kg | 138 | 120 | 80 | 28 | 140 | 100 | 4.5 | 72 孔φ11 | 17 | 12 |

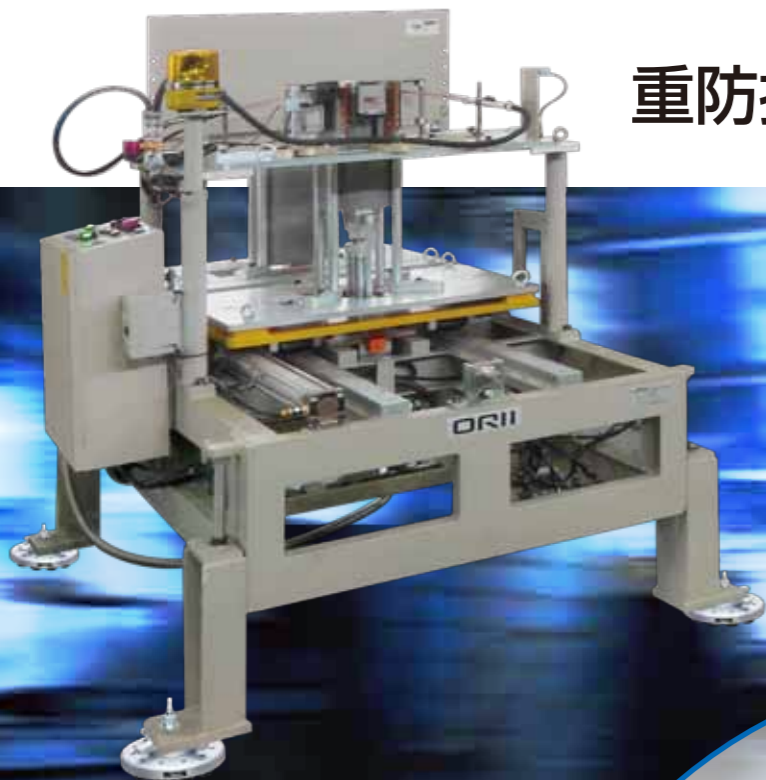
| 材 質 | | | | 取 付 方 法 |
|-----------|------------|-------|---------|----------------|
| フレーム | コロ・ハンドルフット | セットゴム | セットプレート | |
| アルミダイキャスト | ナイロン6 | NBR | SPCC | セットプレート四隅のボルト穴 |





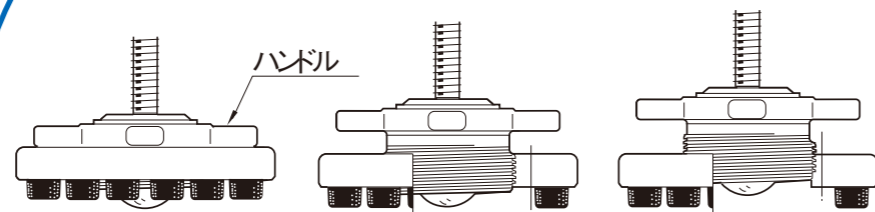
重防振仕様の丸型CSシリーズ。

機械はアンカーボルトで基礎に固定しておくもの…。こんな常識をキャリセットがくつがえしました。搬入即稼働も、レイアウト変更も自由自在。まるで事務器並みの扱いやすさを可能にしました。



●移動はハンドルを時計方向にいっぱい回し、ボールまたはコロを接地させて行います。据付の場合は十分にボールまたはコロを浮かせゴムのクッションが効く状態でレベル調整を行います。

- 内蔵のボール(またはコロ)により簡単に機械の移動ができます。
- 12分割の防振ゴムにより、高い防振効果を発揮します。
- 十字状のハンドルを回転。重量物でも容易なレベル調整が可能です。
- ジャッキ部はネジ径が大きいので、微調整がラクに行えます。



移動

スチールボール
(またはコロ)が出る

据付

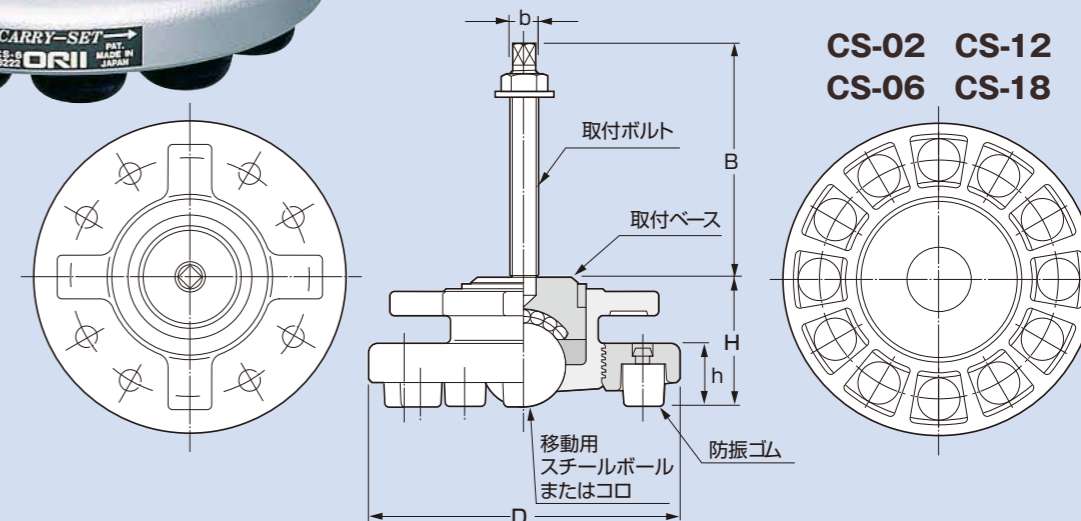
ゴムで受け、高さの調節ができる



CS-02
CS-06



CS-12
CS-18



CS-02 CS-12
CS-06 CS-18

SPECIFICATIONS

●単位(mm)

| 商品コード | 1ヶ当り最大荷重 | Dφ | H | h | 取付ベースφ | B | b | 取付可能な機械の厚さ | レベル調整量 | 移動装置 |
|-------|----------|-----|----|----|--------|--------------|--------------|--------------|--------|------------|
| CS-02 | 200kg | 139 | 57 | 28 | 44 | 93 (189) | M12 P1.75 | ~69 (165) | 12 | スチールボールφ38 |
| CS-06 | 600kg | 167 | 63 | 33 | 54 | 104 (190) | M16 P2.0 | ~75 (161) | 14 | スチールボールφ41 |
| CS-12 | 1,200kg | 210 | 68 | 36 | 90 | 110 (186) | M18 P2.5 | ~75 (151) | 20 | コロ φ45/幅24 |
| CS-18 | 1,800kg | 260 | 80 | 42 | 110 | 115 (186) | M20 P2.5 | ~76 (147) | 22 | コロ φ65/幅40 |

◎上記H寸法はボール(またはコロ)が床面に接している状態の高さです。●()内の数値はロングボルト仕様です。

| 材 質 | | | | | | 取付方法 | |
|------|------|------|---------|-----------|-------|--------------------|--|
| フレーム | ジャッキ | 防振ゴム | スチールボール | コロ | 取付ボルト | 取付ボルトを機械のアンカーボルト穴へ | |
| FC25 | FC25 | NBR | SUJ2 | S45C(焼入れ) | SS41 | | |